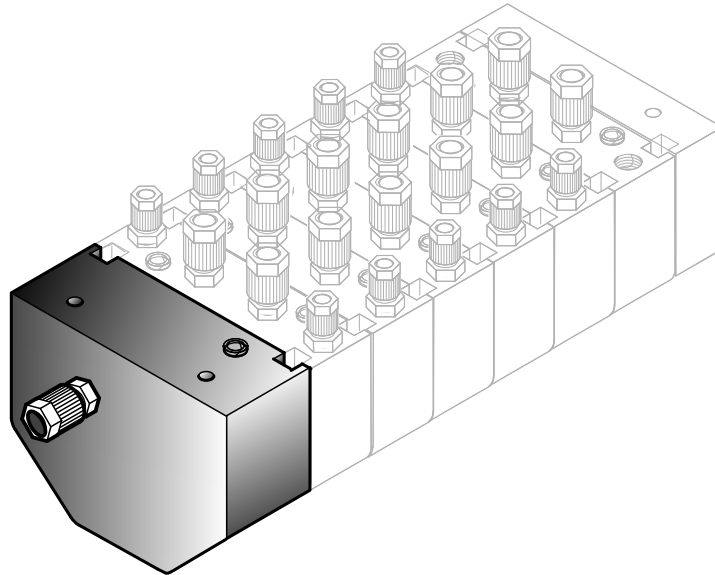


MANUEL D'EMPLOI

From February 1st, 2017 SAMES Technologies SAS becomes SAMES KREMLIN SAS
A partir du 1/02/17, SAMES Technologies SAS devient SAMES KREMLIN SAS



MODUCLEAN - ANNEXE RT 6055 ELEMENT RESTRICTEUR (Fr)

SOMMAIRE	Pages
1 - DESCRIPTION	2
2 - FONCTIONNEMENT.....	5
3 - ENTRETIEN / NETTOYAGE	8
4 - DEMONTAGE / REMONTAGE D'UN ELEMENT RESTRICTEUR	9

SOMMAIRE	Pages
5 - DEMONTAGE / REMONTAGE D'UNE MICRO-VANNE	9
6 - INCIDENTS / DEPANNAGES	9
7 - PIECES DETACHEES	10

Les renseignements et caractéristiques fournis dans cette notice ne sont pas contractuels et SAMES se réserve le droit de modifier sans préavis cet équipement.

1 - DESCRIPTION

L'élément restricteur d'un MODUCLEAN permet lors d'un changement de teinte une économie de produit importante.

Sa conception de type MODUCLEAN lui permet d'être assemblé à l'aide de réglettes au dernier élément distributeur , fermant ainsi le bloc.

L'élément restricteur ne doit pas être monté sur l'élément distributeur solvant/air.

Cet élément est équipé d'une micro-vanne possédant un pointeau rainuré faisant ainsi office de restricteur lors de la fermeture de la microvanne.

L'étanchéité au niveau du passage du produit est assurée par un joint torique.

1.1 - CARACTERISTIQUES

Commande	:	Air filtré, déshydraté, déshuilé
Pression de commande	:	Entre 5 et 8 bars
Temps de réponse	:	Temps de réponse entre la mise sous tension de l'électrovanne de pilotage et l'ouverture de la micro-vanne 50 ms avec 0,5 m de tuyau 300 ms avec 15 m de tuyau (avec un tuyau rilsan calibreØ2,7/4 entre les deux)
Contre pression maxi	:	40 bars
Pression d'alimentation	:	10 bars
Plage de viscosité	:	40" CA4 maxi. Au delà, contacter Sames.
Poids équipé (élément distributeur)	:	250g
Matériaux de fabrication	:	Delrin noir

Les changeurs de teinte sont situés au plus près du pulvérisateur afin de minimiser les pertes de produit au changement de teinte et d'optimiser les temps de changement de teinte .

1.2 - COMPOSITION

Un ensemble bloc "MODUCLEAN" avec restricteur est composé de :

- Un élément restricteur Rep.1 en sortie .
- N éléments distributeurs + embout d'entrée Rep.2 .
- Une micro-vanne Rep.3 (par élément restricteur).
- De réglettes de fixation Rep.4 .
- D'un joint torique Rep.5 .
- D'un raccord de distribution produit Rep.6 .
- D'un raccord encliquetable de commande micro-vanne Rep.7 .
- Un outillage de démontage de micro-vanne Réf. 736170 Rep.8 .

NOTA : L'ensemble bloc MODUCLEAN est maintenu à ses extrémités par 4 vis.

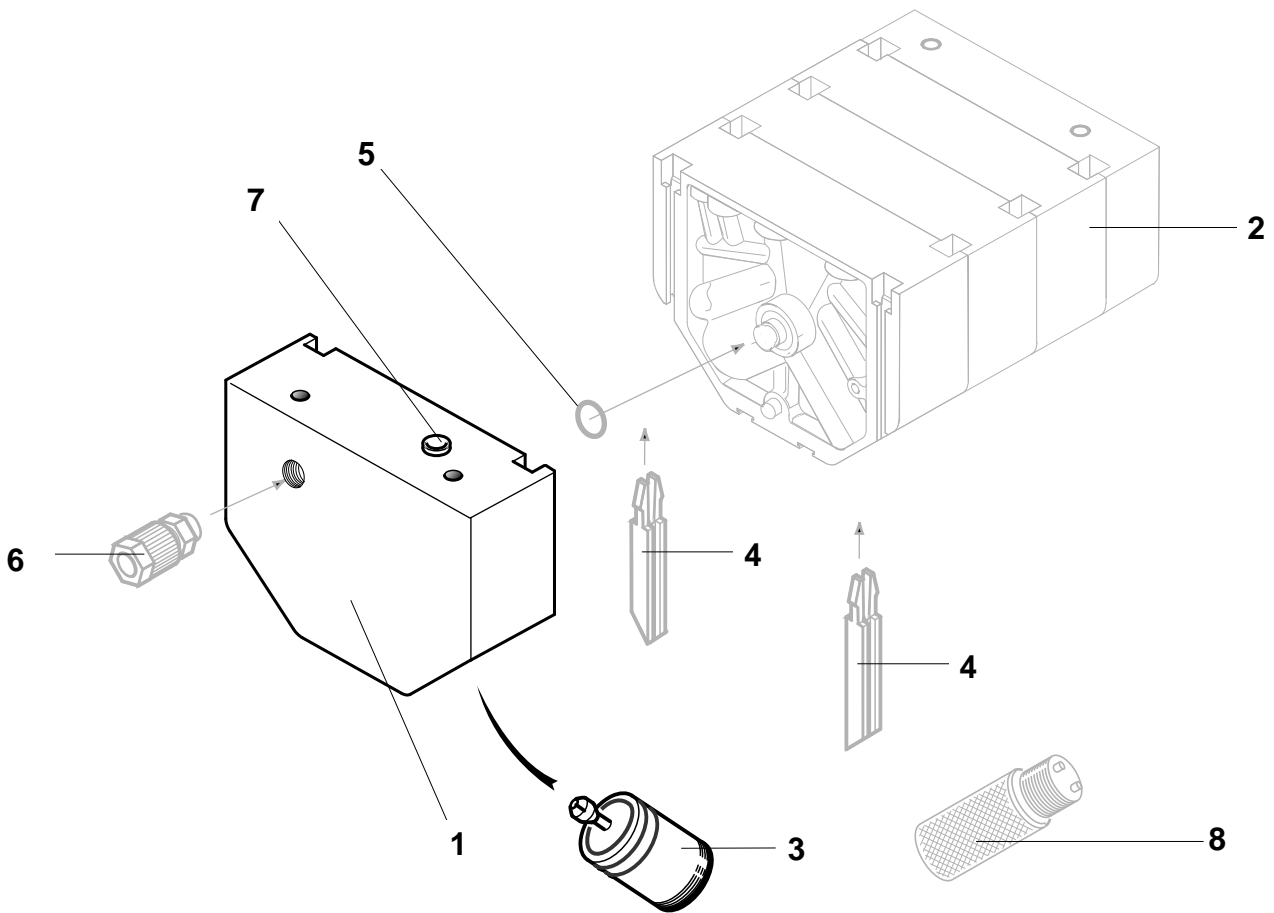
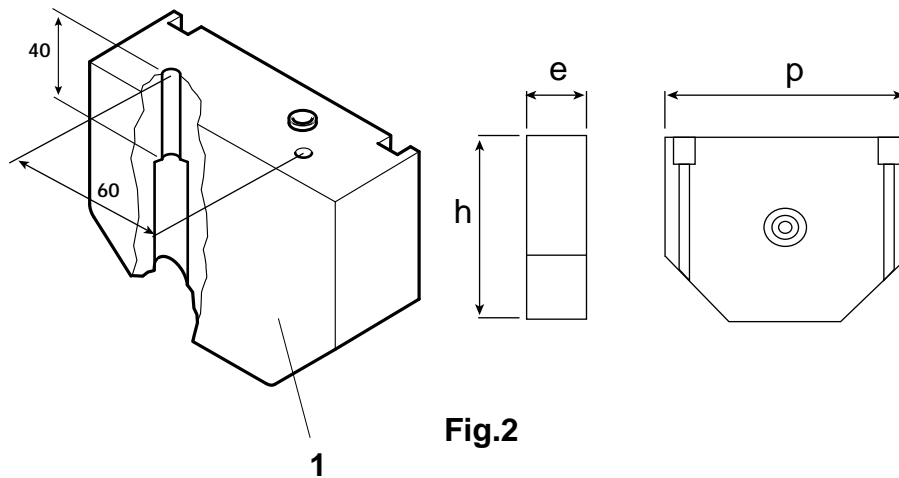


Fig. 1

DESCRIPTION D'UN ELEMENT RESTRICTEUR (suite)**Dimensions**

Rep.	Désignation	p	h	e
1	Elément restricteur	104	80	48



2 - FONCTIONNEMENT

2.1 - FONCTIONNEMENT DE LA MICRO-VANNE

La commande de l'ouverture et de la fermeture de la microvanne se fait à partir d'une électrovanne.

Fig. 3

Microvanne fermée

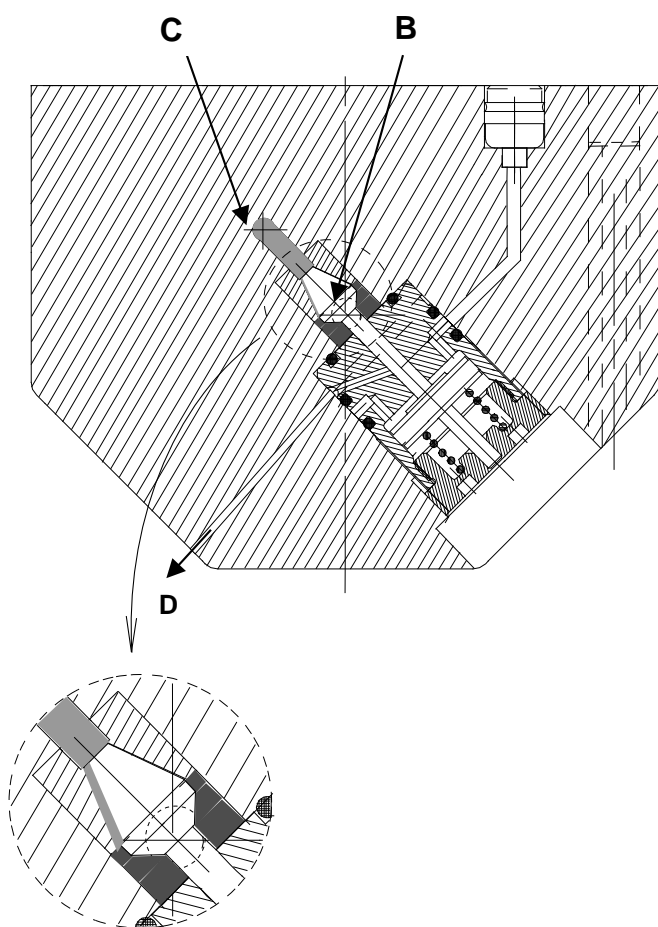
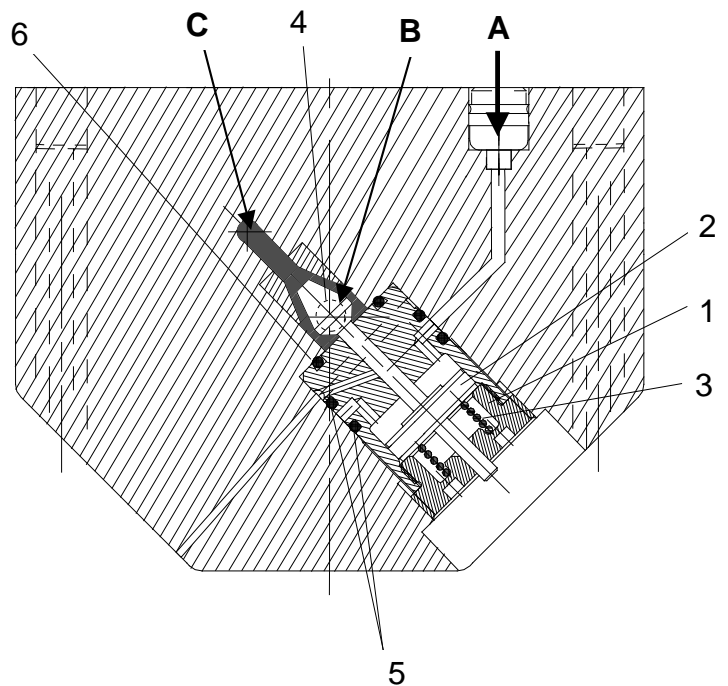


Fig. 4

Microvanne ouverte



Au repos la micro-vanne est normalement fermée .Le produit qui arrive en (B) peut s'écouler par l'orifice (C) à un faible débit (une rainure sur le pointeau fait restriction)

A la mise sous pression de l'air de commande (A) de la micro-vanne (1) , le piston (2) comprime le ressort (3) en entrainant le pointeau (4) .

Le produit peut alors couler librement de (B) vers (C) .

L'étanchéité autour du corps de la micro-vanne (1) par rapport à l'air et au produit est assurée par les joints toriques (5) et (6) .

Des trous de détection (D) sont prévus en cas de fuite.

2.2 - FONCTIONNEMENT DE L'ELEMENT RESTRICTEUR

2.2.1 Fonctionnement d'un élément restricteur

1/ Phase de rinçage (solvant + air)

- On ferme la vanne de peinture et la vanne de tête.
- On ouvre la vanne de purge.
- On effectue le rinçage.
- En fin de rinçage , on est à la pression atmosphérique.
- La vanne restrictive est ouverte.

2/ Phase de remplissage des circuits

Le remplissage se décompose en 4 phases.

2.1 La compression :

- On ferme la vanne de purge et on ouvre la vanne de peinture.
- L'arrivée peinture comprime l'air dans le circuit.
- La vanne restrictive reste ouverte.

2.2 La décompression :

- On ferme la vanne de peinture et on ouvre la vanne de purge.
- L'air se décomprime et s'évacue par le circuit purge.
- La vanne restrictive est toujours ouverte.

2.3 L'amorçage en purge :

- On ferme la vanne restrictive.
- Dans cette position , la vanne restrictive réduit la section de passage donc le débit de peinture est plus faible. Le débitmètre mesure et limite la perte de produit.
- On ouvre la vanne de peinture.

2.4 L'amorçage en tête :

- On ferme la vanne de purge .
- On ouvre la vanne de tête.
- La vanne restrictive reste fermée.

3/ Phase de pulvérisation

- On ouvre la vanne restrictive.
- On effectue la pulvérisation.

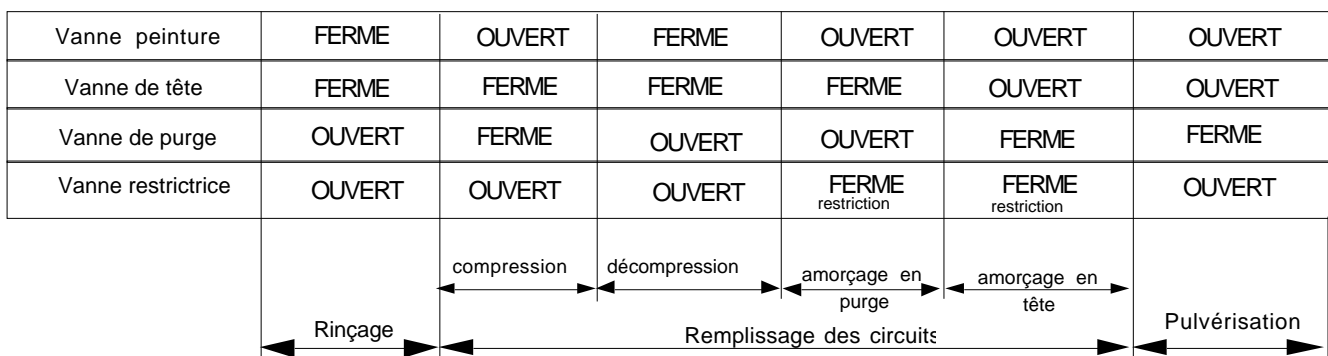
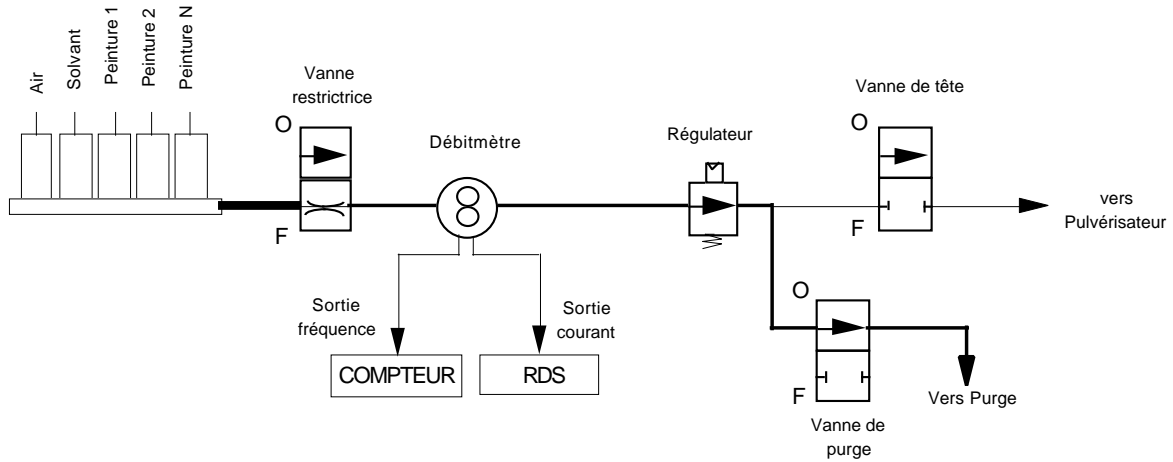


Fig. 5

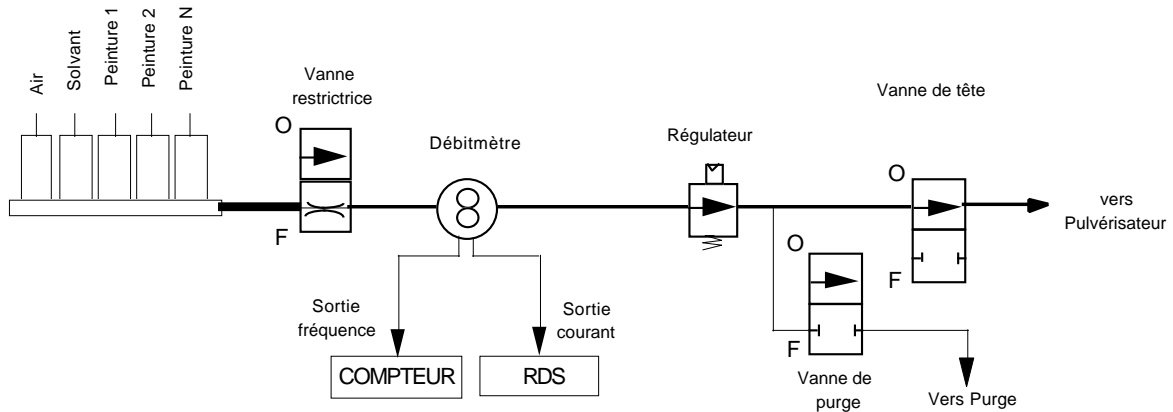
FONCTIONNEMENT DE L'ELEMENT RESTRICTEUR (suite)

2.2.2 Schémas de principe

Configuration schématique d'un amorçage en purge (phase de remplissage des circuits)



Configuration schématique d'un amorçage en tête (phase de remplissage des circuits)



Configuration schématique pour la phase de pulvérisation

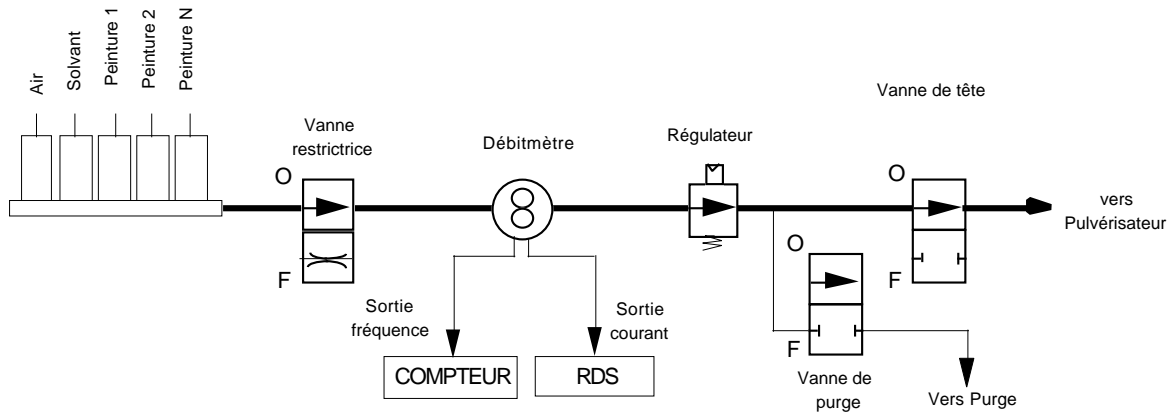


Fig. 6

3 - ENTRETIEN / NETTOYAGE

Il se limite au remplacement de la micro-vanne (1) ou à ses joints extérieurs (2) et (3) .

Périodiquement faire un contrôle pour détecter la présence éventuelle de fuites :

- Entre l'élément restricteur et l'élément distributeur associé.
- Au niveau du trou de détection de fuite (voir figure 3 rep. D).
- Au niveau de la micro-vanne : du filetage, du témoin .

En cas de fuite , procéder rapidement à la réparation sinon des défauts de fonctionnement apparaîtront très rapidement.

- Eviter tout trempage prolongé de pièces plastiques dans des solvants agressifs ainsi que l'usage des acides et du phénol.
- Le trempage des joints dans les solvants est interdit.
Tout joint déformé ou dilaté doit être impérativement changé.
- En aucun cas utiliser des outils coupants pour le nettoyage.

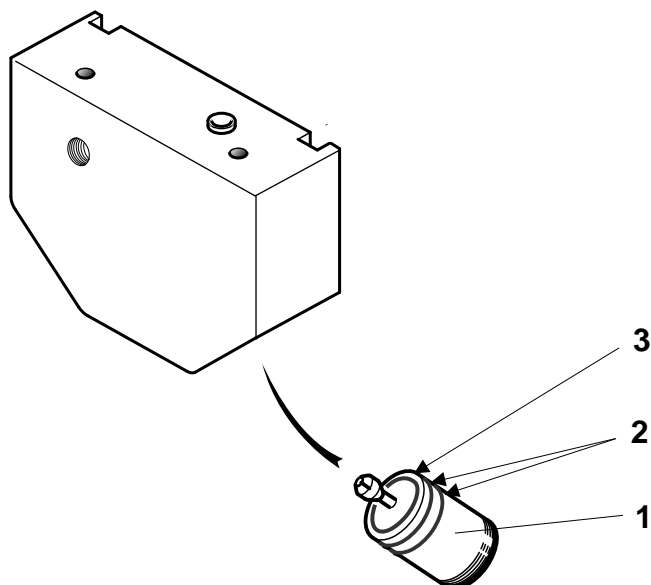


Fig. 7

4 - DEMONTAGE / REMONTAGE D'UN ELEMENT RESTRICTEUR

Se référer aux instructions de la notice RT 6055

5 - DEMONTAGE / REMONTAGE D'UNE MICRO-VANNE

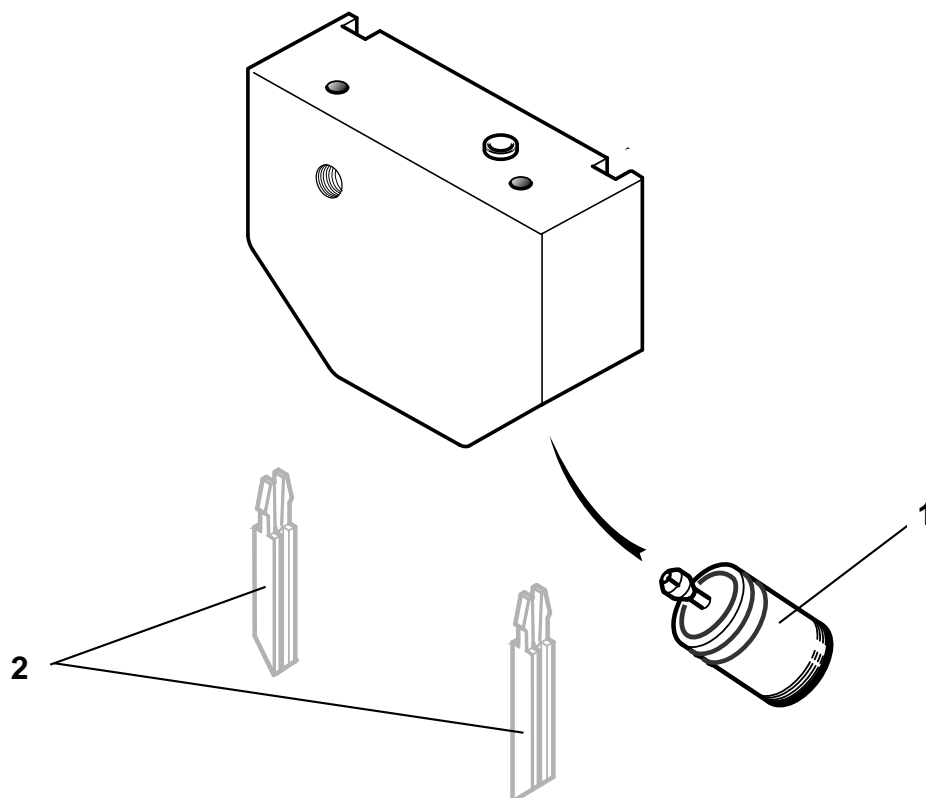
Se référer aux instructions de la notice RT 6055

6 - INCIDENTS / DEPANNAGES

Se référer aux instructions de la notice RT 6055

7 - PIECES DETACHEES

ELEMENT RESTRICTEUR EQUIPE D'UNE MICRO-VANNE

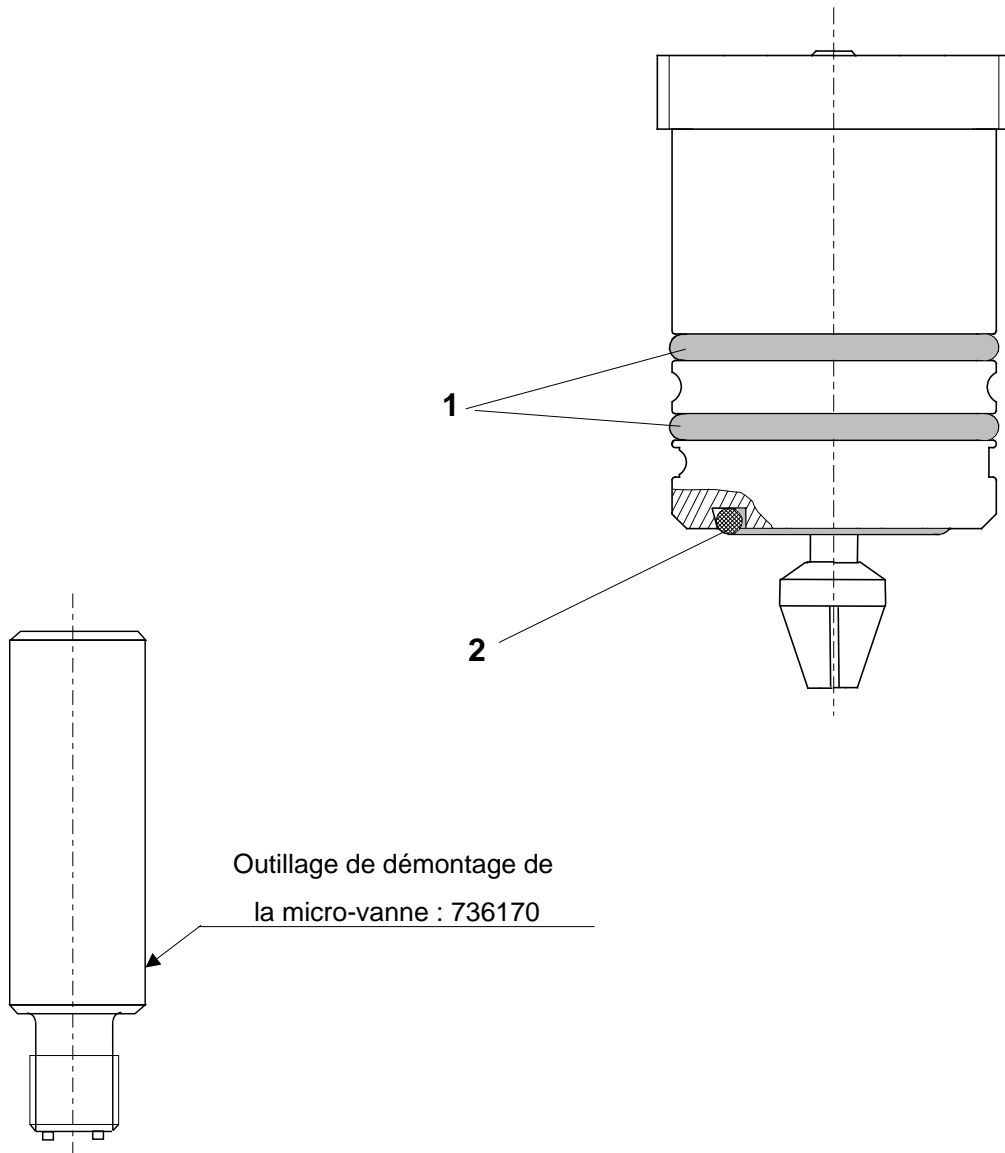


ELEMENT + micro-vanne avec joints VITON Légende Réf. 855798

Repère	Code article	Désignation	Quantité	Unité de vente
1	759140	MICROVANNE 2 VOIES	1	1
2	738267	REGLETTE	2	10

6 - PIECES DETACHEES (SUITE)

MICROVANNE - JOINTS VITON



Micro-vanne complète Légende Réf. 759140

REP	PLAN N°	QTE	DESIGNATION	UNITE DE VENTE
1	J2FTDF239	2	Joint torique 18.77 / 1.78	1
2	J2FTDF160	1	Joint torique 12.42 / 1.78	1